

Données locales



Paru le : 29/06/2020

Évolution et structure de la population en 2017

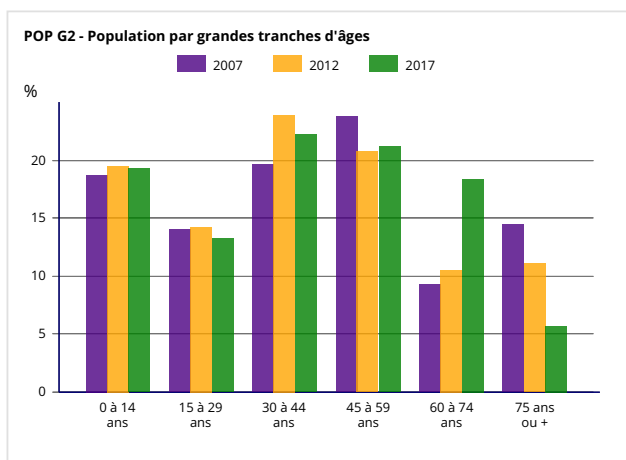
Commune de Bertrancourt (80095)

POP T0 - Population par grandes tranches d'âges

	2007	%	2012	%	2017	%
Ensemble	224	100,0	214	100,0	223	100,0
0 à 14 ans	42	18,7	42	19,5	43	19,3
15 à 29 ans	31	14,0	30	14,2	29	13,2
30 à 44 ans	44	19,6	51	23,9	49	22,2
45 à 59 ans	53	23,8	45	20,8	47	21,2
60 à 74 ans	21	9,3	23	10,6	41	18,4
75 ans ou plus	32	14,5	24	11,1	13	5,7

Sources : Insee, RP2007, RP2012 et RP2017, exploitations principales, géographie au 01/01/2020.

POP G2 - Population par grandes tranches d'âges



Sources : Insee, RP2007, RP2012 et RP2017, exploitations principales, géographie au 01/01/2020.

POP T1 - Population en historique depuis 1968

	1968(*)	1975(*)	1982	1990	1999	2007	2012	2017
Population	250	231	200	200	199	224	214	223
Densité moyenne (hab/km ²)	41,1	37,9	32,8	32,8	32,7	36,8	35,1	36,6

(*) 1967 et 1974 pour les DOM

Les données proposées sont établies à périmètre géographique identique, dans la géographie en vigueur au 01/01/2020.

Sources : Insee, RP1967 à 1999 dénombremments, RP2007 au RP2017 exploitations principales.

POP T2M - Indicateurs démographiques en historique depuis 1968

	1968 à 1975	1975 à 1982	1982 à 1990	1990 à 1999	1999 à 2007	2007 à 2012	2012 à 2017
Variation annuelle moyenne de la population en %	-1,1	-2,0	0,0	-0,1	1,5	-0,9	0,8
<i>due au solde naturel en %</i>	-0,2	-0,4	-0,2	-0,8	0,6	0,1	0,3
<i>due au solde apparent des entrées sorties en %</i>	-0,9	-1,6	0,2	0,8	0,9	-1,0	0,6
Taux de natalité (‰)	10,1	15,7	11,2	7,8	11,9	10,9	19,3
Taux de mortalité (‰)	11,9	19,6	13,1	16,1	6,0	10,0	16,5

Les données proposées sont établies à périmètre géographique identique, dans la géographie en vigueur au 01/01/2020.
Sources : Insee, RP1968 à 1999 dénombremments, RP2007 au RP2017 exploitations principales - État civil.

POP T3 - Population par sexe et âge en 2017

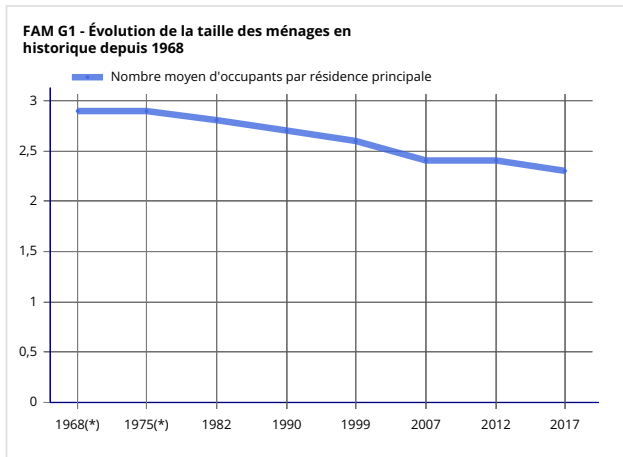
	Hommes	%	Femmes	%
Ensemble	110	100,0	113	100,0
0 à 14 ans	23	21,0	20	17,8
15 à 29 ans	13	11,4	17	15,0
30 à 44 ans	23	21,0	26	23,4
45 à 59 ans	25	22,9	22	19,6
60 à 74 ans	20	18,1	21	18,7
75 à 89 ans	6	5,7	6	5,6
90 ans ou plus	0	0,0	0	0,0
0 à 19 ans	25	22,9	27	24,3
20 à 64 ans	69	62,9	69	61,7
65 ans ou plus	16	14,3	16	14,0

Source : Insee, RP2017 exploitation principale, géographie au 01/01/2020.

Couples - Familles - Ménages en 2017

Commune de Bertrancourt (80095)

FAM G1 - Évolution de la taille des ménages en historique depuis 1968

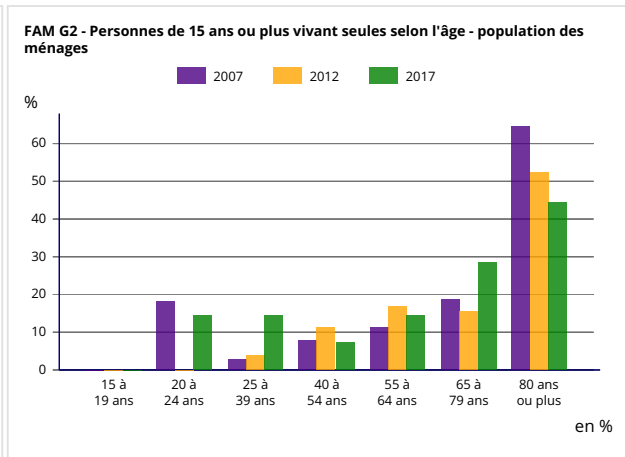


(*) 1967 et 1974 pour les DOM

Les données proposées sont établies à périmètre géographique identique, dans la géographie en vigueur au 01/01/2020.

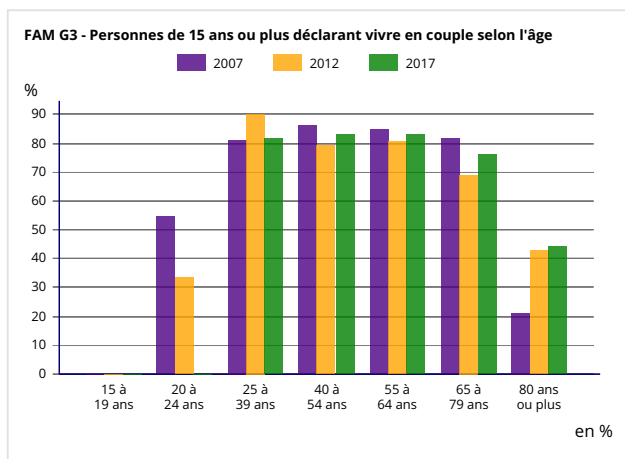
Sources : Insee, RP1967 à 1999 dénombrements, RP2007 au RP2017 exploitations principales.

FAM G2 - Personnes de 15 ans ou plus vivant seules selon l'âge - population des ménages



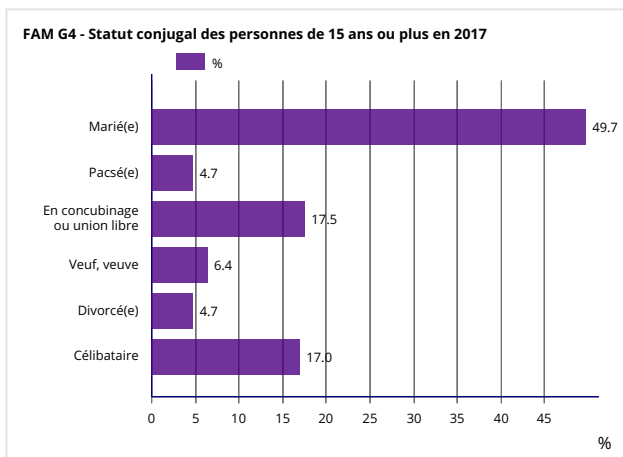
Sources : Insee, RP2007, RP2012 et RP2017, exploitations principales, géographie au 01/01/2020).

FAM G3 - Personnes de 15 ans ou plus déclarant vivre en couple selon l'âge



Sources : Insee, RP2007, RP2012 et RP2017, exploitations principales, géographie au 01/01/2020.

FAM G4 - Statut conjugal des personnes de 15 ans ou plus en 2017



Source : Insee, RP2017 exploitation principale, géographie au 01/01/2020.

Logement en 2017

Commune de Bertrancourt (80095)

LOG T1 - Évolution du nombre de logements par catégorie en historique depuis 1968

	1968(*)	1975(*)	1982	1990	1999	2007	2012	2017
Ensemble	102	99	92	95	97	109	103	112
Résidences principales	80	76	69	75	76	95	90	96
Résidences secondaires et logements occasionnels	5	10	14	10	11	10	4	4
Logements vacants	17	13	9	10	10	4	9	12

(*) 1967 et 1974 pour les DOM

Les données proposées sont établies à périmètre géographique identique, dans la géographie en vigueur au 01/01/2020.

Sources : Insee, RP1967 à 1999 dénombremments, RP2007 au RP2017 exploitations principales.

LOG T2 - Catégories et types de logements

	2007	%	2012	%	2017	%
Ensemble	109	100,0	103	100,0	112	100,0
Résidences principales	95	87,3	90	87,2	96	85,4
Résidences secondaires et logements occasionnels	10	8,8	4	3,9	4	3,8
Logements vacants	4	3,9	9	8,8	12	10,8
<i>Maisons</i>	107	98,1	102	99,0	110	98,4
<i>Appartements</i>	1	1,0	1	1,0	1	0,9

Sources : Insee, RP2007, RP2012 et RP2017, exploitations principales, géographie au 01/01/2020 .

LOG T3 - Résidences principales selon le nombre de pièces

	2007	%	2012	%	2017	%
Ensemble	95	100,0	90	100,0	96	100,0
1 pièce	0	0,0	0	0,0	0	0,0
2 pièces	6	6,6	5	5,3	2	2,2
3 pièces	16	16,5	14	15,8	9	9,9
4 pièces	30	31,9	23	25,3	22	23,1
5 pièces ou plus	43	45,1	48	53,7	62	64,8

Sources : Insee, RP2007, RP2012 et RP2017, exploitations principales, géographie au 01/01/2020.

LOG T4 - Nombre moyen de pièces des résidences principales

	2007	2012	2017
Ensemble des résidences principales	4,6	4,7	5,1
Maison	4,6	4,7	5,1
Appartement	4,0		3,0

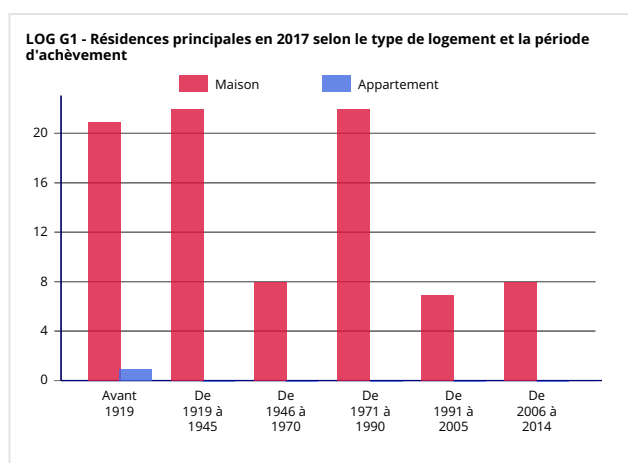
Sources : Insee, RP2007, RP2012 et RP2017, exploitations principales, géographie au 01/01/2020.

LOG T5 - Résidences principales en 2017 selon la période d'achèvement

	Nombre	%
Résidences principales construites avant 2015	90	100,0
Avant 1919	22	24,4
De 1919 à 1945	22	24,4
De 1946 à 1970	8	9,3
De 1971 à 1990	22	24,4
De 1991 à 2005	7	8,1
De 2006 à 2014	8	9,3

Source : Insee, RP2017 exploitation principale, géographie au 01/01/2020.

LOG G1 - Résidences principales en 2017 selon le type de logement et la période d'achèvement



Résidences principales construites avant 2015.

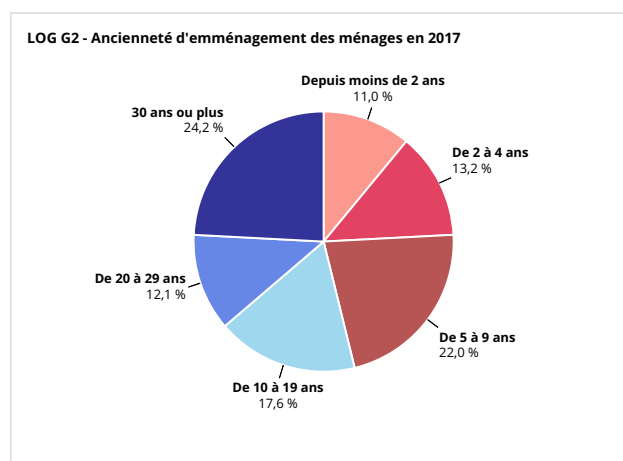
Source : Insee, RP2017 exploitation principale, géographie au 01/01/2020.

LOG T6 - Ancienneté d'emménagement dans la résidence principale en 2017

	Nombre de ménages	Part des ménages en %	Population des ménages	Nombre moyen de pièces par	
				logement	personne
Ensemble	96	100,0	223	5,1	2,2
Depuis moins de 2 ans	11	11,0	23	5,3	2,4
De 2 à 4 ans	13	13,2	24	4,3	2,3
De 5 à 9 ans	21	22,0	58	5,2	1,9
10 ans ou plus	52	53,8	118	5,1	2,2

Source : Insee, RP2017 exploitation principale, géographie au 01/01/2020.

LOG G2 - Ancienneté d'emménagement des ménages en 2017



Source : Insee, RP2017 exploitation principale, géographie au 01/01/2020.

LOG T7 - Résidences principales selon le statut d'occupation

	2007		2012		2017			
	Nombre	%	Nombre	%	Nombre	%	Nombre de personnes	Ancienneté moyenne d'emménagement en année(s)
Ensemble	95	100,0	90	100,0	96	100,0	223	19,0
Propriétaire	81	84,6	77	85,3	83	86,8	194	21,0
Locataire	9	9,9	10	10,9	11	11,0	25	5,9
<i>dont d'un logement HLM loué vide</i>	0	0,0	0	0,0	0	0,0	0	
Logé gratuitement	5	5,5	3	3,2	2	2,2	4	5,5

Sources : Insee, RP2007, RP2012 et RP2017, exploitations principales, géographie au 01/01/2020.

LOG T8M - Confort des résidences principales

	2007	%	2012	%	2017	%
Ensemble	95	100,0	90	100,0	96	100,0
<i>Salle de bain avec baignoire ou douche</i>	86	90,1	83	92,6	94	97,8
<i>Chauffage central collectif</i>	0	0,0	0	0,0	1	1,1
<i>Chauffage central individuel</i>	48	50,5	41	45,3	49	51,6
<i>Chauffage individuel "tout électrique"</i>	12	12,1	13	14,7	17	17,6

Sources : Insee, RP2007, RP2012 et RP2017, exploitations principales, géographie au 01/01/2020.

LOG T9 - Équipement automobile des ménages

	2007	%	2012	%	2017	%
Ensemble	95	100,0	90	100,0	96	100,0
Au moins un emplacement réservé au stationnement	63	65,9	69	76,8	68	71,4
Au moins une voiture	85	94,3	79	87,4	90	94,5
1 voiture	41	42,9	28	31,6	40	41,8
2 voitures ou plus	44	46,2	50	55,8	50	52,7

Sources : Insee, RP2007, RP2012 et RP2017, exploitations principales, géographie au 01/01/2020.

Diplômes - Formation en 2017

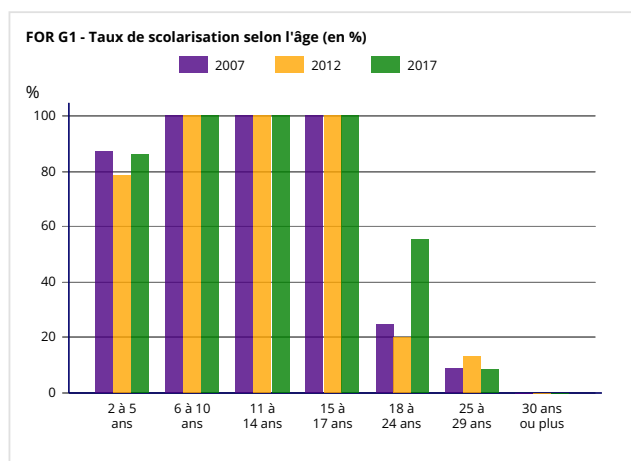
Commune de Bertrancourt (80095)

FOR T1 - Scolarisation selon l'âge et le sexe en 2017

	Ensemble	Population scolarisée	Part de la population scolarisée en %		
			Ensemble	Hommes	Femmes
2 à 5 ans	15	13	85,7	87,5	83,3
6 à 10 ans	16	16	100,0	100,0	100,0
11 à 14 ans	11	11	100,0	100,0	100,0
15 à 17 ans	7	7	100,0	100,0	100,0
18 à 24 ans	9	5	55,6	33,3	66,7
25 à 29 ans	13	1	8,3	14,3	0,0
30 ans ou plus	150	0	0,0	0,0	0,0

Source : Insee, RP2017 exploitation principale, géographie au 01/01/2020.

FOR G1 - Taux de scolarisation selon l'âge (en %)



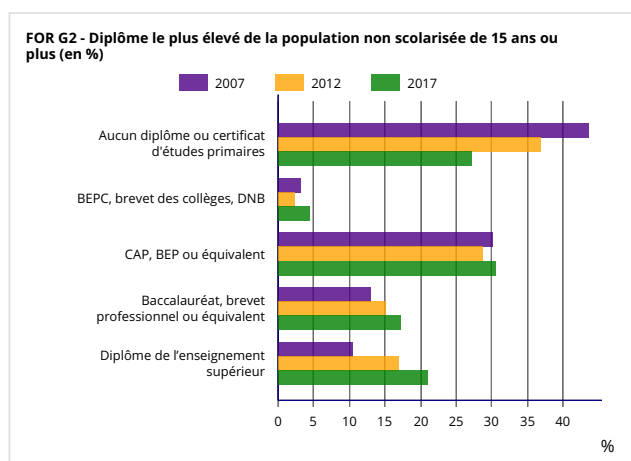
Sources : Insee, RP2007, RP2012 et RP2017, exploitations principales, géographie au 01/01/2020.

FOR T2 - Diplôme le plus élevé de la population non scolarisée de 15 ans ou plus selon le sexe en 2017

	Ensemble	Hommes	Femmes
Population non scolarisée de 15 ans ou plus	166	83	83
Part des titulaires en %			
Aucun diplôme ou certificat d'études primaires	27,2	21,5	32,9
BEPC, brevet des collèges, DNB	4,4	6,3	2,5
CAP, BEP ou équivalent	30,4	39,2	21,5
Baccalauréat, brevet professionnel ou équivalent	17,1	17,7	16,5
Diplôme de l'enseignement supérieur de niveau bac + 2	12,0	11,4	12,7
Diplôme de l'enseignement supérieur de niveau bac + 3 ou bac + 4	7,0	1,3	12,7
Diplôme de l'enseignement supérieur de niveau bac + 5 ou plus	1,9	2,5	1,3

Source : Insee, RP2017 exploitation principale, géographie au 01/01/2020.

FOR G2 - Diplôme le plus élevé de la population non scolarisée de 15 ans ou plus (en %)



Sources : Insee, RP2007, RP2012 et RP2017, exploitations principales, géographie au 01/01/2020.

Population active, emploi et chômage au sens du recensement en 2017

Commune de Bertrancourt (80095)

EMP T1 - Population de 15 à 64 ans par type d'activité

	2007	2012	2017
Ensemble	139	140	148
Actifs en %	72,2	73,0	73,0
Actifs ayant un emploi en %	66,9	66,2	64,5
Chômeurs en %	5,3	6,8	8,5
Inactifs en %	27,8	27,0	27,0
Élèves, étudiants et stagiaires non rémunérés en %	6,0	6,1	7,1
Retraités ou préretraités en %	12,8	12,2	8,5
Autres inactifs en %	9,0	8,8	11,3

Sources : Insee, RP2007, RP2012 et RP2017, exploitations principales, géographie au 01/01/2020.

EMP T2 - Activité et emploi de la population de 15 à 64 ans par sexe et âge en 2017

	Population	Actifs	Taux d'activité en %	Actifs ayant un emploi	Taux d'emploi en %
Ensemble	148	108	73,0	96	64,5
15 à 24 ans	17	6	37,5	2	12,5
25 à 54 ans	95	86	91,1	81	85,6
55 à 64 ans	37	16	42,9	13	34,3
Hommes	72	58	80,9	52	72,1
15 à 24 ans	5	3	60,0	0	0,0
25 à 54 ans	46	44	95,5	44	95,5
55 à 64 ans	20	11	52,6	7	36,8
Femmes	77	50	65,8	44	57,5
15 à 24 ans	12	3	27,3	2	18,2
25 à 54 ans	48	42	87,0	37	76,1
55 à 64 ans	17	5	31,2	5	31,2

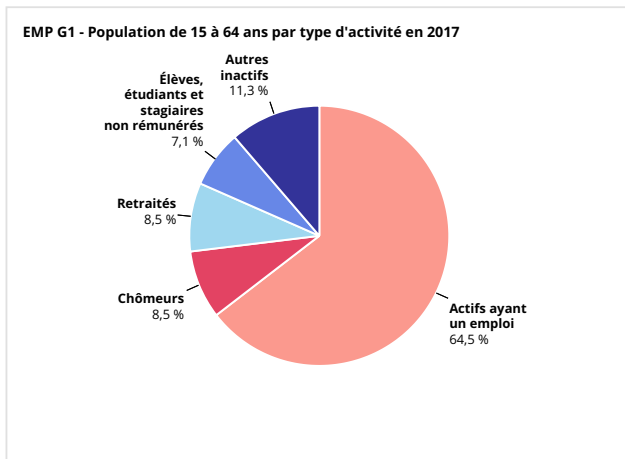
Source : Insee, RP2017 exploitation principale, géographie au 01/01/2020.

EMP T4 - Chômage (au sens du recensement) des 15-64 ans

	2007	2012	2017
Nombre de chômeurs	7	9	13
Taux de chômage en %	7,3	9,3	11,7
Taux de chômage des hommes en %	10,0	9,3	10,9
Taux de chômage des femmes en %	4,3	9,3	12,5
Part des femmes parmi les chômeurs en %	28,6	50,0	50,0

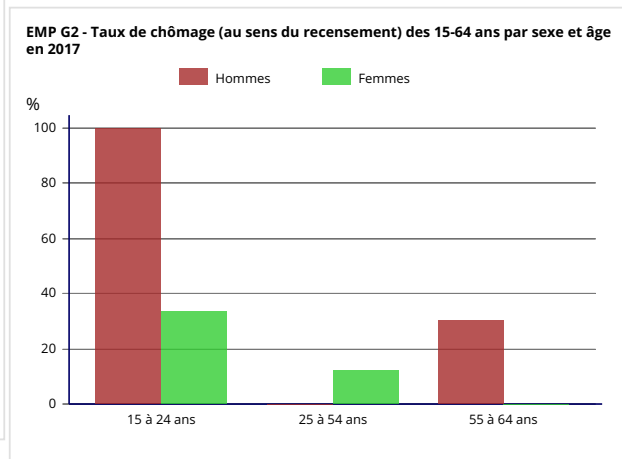
Sources : Insee, RP2007, RP2012 et RP2017, exploitations principales, géographie au 01/01/2020.

EMP G1 - Population de 15 à 64 ans par type d'activité en 2017



Source : Insee, RP2017 exploitation principale, géographie au 01/01/2020.

EMP G2 - Taux de chômage (au sens du recensement) des 15-64 ans par sexe et âge en 2017



Source : Insee, RP2017 exploitation principale, géographie au 01/01/2020.

EMP T5 - Emploi et activité

	2007	2012	2017
Nombre d'emplois dans la zone	24	11	16
Actifs ayant un emploi résidant dans la zone	94	93	99
Indicateur de concentration d'emploi	25,1	12,4	16,2
Taux d'activité parmi les 15 ans ou plus en %	55,2	59,3	62,0

L'indicateur de concentration d'emploi est égal au nombre d'emplois dans la zone pour 100 actifs ayant un emploi résidant dans la zone.

Sources : Insee, RP2007, RP2012 et RP2017, exploitations principales lieu de résidence et lieu de travail, géographie au 01/01/2020.

EMP T6 - Emplois selon le statut professionnel

	2007	%	2012	%	2017	%
Ensemble	24	100,0	11	100,0	16	100,0
Salariés	15	64,7	9	75,3	11	67,2
<i>dont femmes</i>	11	47,1	6	49,6	7	42,4
<i>dont temps partiel</i>	7	30,3	5	41,2	3	19,7
Non-salariés	8	35,3	3	24,7	5	32,8
<i>dont femmes</i>	3	13,3	1	8,2	1	6,6
<i>dont temps partiel</i>	0	0,0	0	0,0	0	0,0

Sources : Insee, RP2007, RP2012 et RP2017, exploitations principales lieu de travail, géographie au 01/01/2020.

Caractéristiques de l'emploi au sens du recensement en 2017

Commune de Bertrancourt (80095)

ACT T1 - Population de 15 ans ou plus ayant un emploi selon le statut en 2017

	Nombre	%	dont % temps partiel	dont % femmes
Ensemble	99	100,0	20,2	46,8
Salariés	90	91,5	22,1	48,8
Non-salariés	8	8,5	0,0	25,0

Source : Insee, RP2017 exploitation principale, géographie au 01/01/2020.

ACT T2 - Statut et condition d'emploi des 15 ans ou plus selon le sexe en 2017

	Hommes	%	Femmes	%
Ensemble	53	100	46	100
Salariés	46	88,0	44	95,5
Titulaires de la fonction publique et contrats à durée indéterminée	42	80,0	40	86,4
Contrats à durée déterminée	3	6,0	2	4,5
Intérim	0	0,0	1	2,3
Emplois aidés	1	2,0	0	0,0
Apprentissage - Stage	0	0,0	1	2,3
Non-Salariés	6	12,0	2	4,5
Indépendants	4	8,0	1	2,3
Employeurs	2	4,0	1	2,3
Aides familiaux	0	0,0	0	0,0

Source : Insee, RP2017 exploitation principale, géographie au 01/01/2020.

ACT T3 - Salariés de 15 à 64 ans par sexe, âge et temps partiel en 2017

	Hommes	dont % temps partiel	Femmes	dont % temps partiel
Ensemble	45	4,7	42	35,0
15 à 24 ans	0		2	0,0
25 à 54 ans	38	2,8	37	34,3
55 à 64 ans	7	14,3	3	66,7

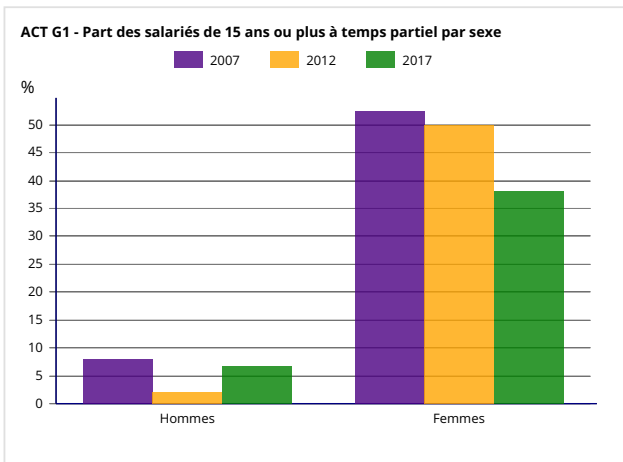
Source : Insee, RP2017 exploitation principale, géographie au 01/01/2020.

ACT T4 - Lieu de travail des actifs de 15 ans ou plus ayant un emploi qui résident dans la zone

	2007	%	2012	%	2017	%
Ensemble	93	100	93	100	99	100
Travaillent :						
dans la commune de résidence	12	12,4	9	9,2	9	9,6
dans une commune autre que la commune de résidence	82	87,6	84	90,8	89	90,4

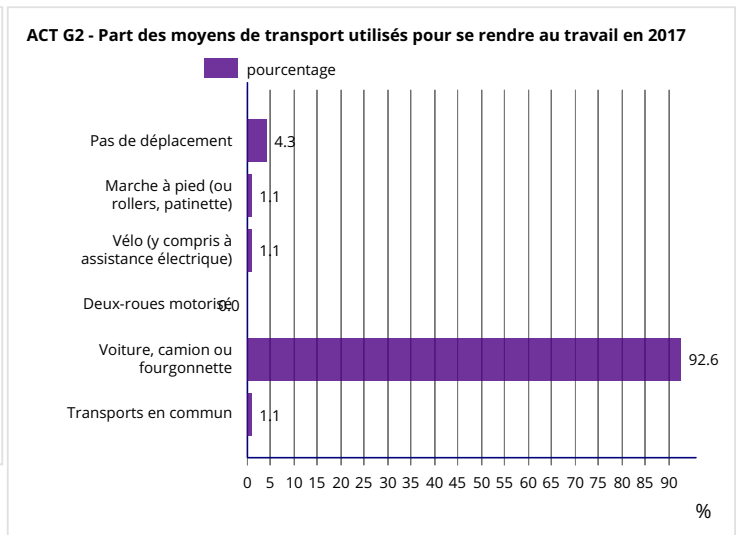
Sources : Insee, RP2007, RP2012 et RP2017, exploitations principales, géographie au 01/01/2020.

ACT G1 - Part des salariés de 15 ans ou plus à temps partiel par sexe



Sources : Insee, RP2007, RP2012 et RP2017, exploitations principales, géographie au 01/01/2020.

ACT G2 - Part des moyens de transport utilisés pour se rendre au travail en 2017



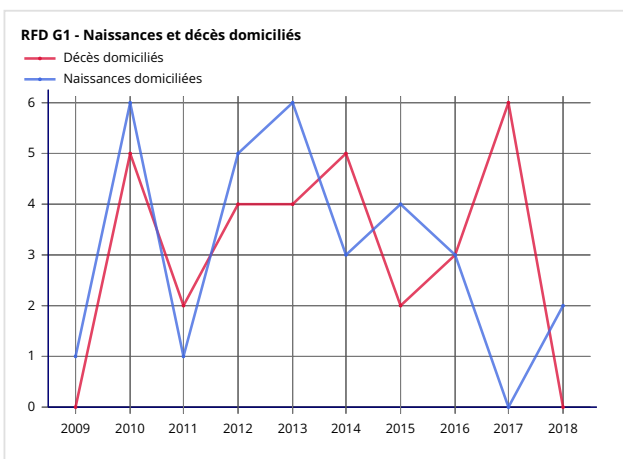
Champ : actifs de 15 ans ou plus ayant un emploi.

Source : Insee, RP2017 exploitation principale, géographie au 01/01/2020.

Naissances et décès domiciliés 2009-2018

Commune de Bertrancourt (80095)

RFD G1 - Naissances et décès domiciliés



Source : Insee, statistiques de l'état civil en géographie au 01/01/2019.

Revenus et pauvreté des ménages en 2017

Commune de Bertrancourt (80095)

REV T1 - Ménages fiscaux de l'année 2017

	2017
Nombre de ménages fiscaux	87
Nombre de personnes dans les ménages fiscaux	210
Médiane du revenu disponible par unité de consommation (en euros)	19 870
Part des ménages fiscaux imposés (en %)	

Champ : ménages fiscaux - hors communautés et sans abris.

Source : Insee-DGFIP-Cnaf-Cnav-Ccmsa, Fichier localisé social et fiscal (FiLoSoFi) en géographie au 01/01/2020.

Caractéristiques des établissements en 2015

Commune de Bertrancourt (80095)

CEN T1 - Établissements actifs par secteur d'activité au 31 décembre 2015

	Total	%	0 salarié	1 à 9 salarié(s)	10 à 19 salariés	20 à 49 salariés	50 salariés ou plus
Ensemble	7	100,0	4	3	0	0	0
Agriculture, sylviculture et pêche	2	28,6	1	1	0	0	0
Industrie	1	14,3	1	0	0	0	0
Construction	1	14,3	0	1	0	0	0
Commerce, transports, services divers	2	28,6	2	0	0	0	0
<i>dont commerce et réparation automobile</i>	0	0,0	0	0	0	0	0
Administration publique, enseignement, santé, action sociale	1	14,3	0	1	0	0	0

Champ : ensemble des activités.

Source : Insee, CLAP en géographie au 01/01/2019.

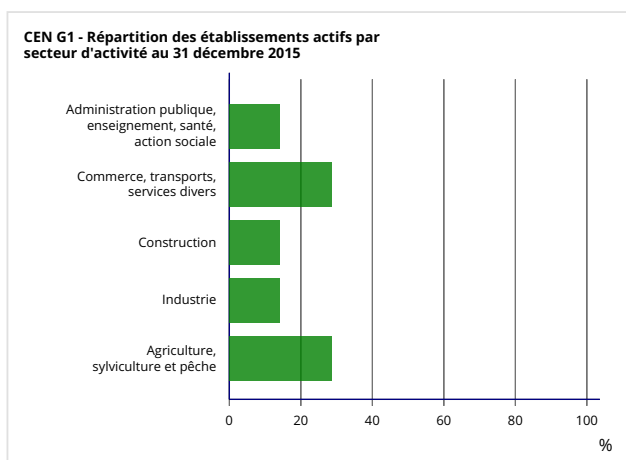
CEN T2 - Postes salariés par secteur d'activité au 31 décembre 2015

	Total	%	1 à 9 salarié(s)	10 à 19 salariés	20 à 49 salariés	50 à 99 salariés	100 salariés ou plus
Ensemble	7	100,0	7	0	0	0	0
Agriculture, sylviculture et pêche	1	14,3	1	0	0	0	0
Industrie	0	0,0	0	0	0	0	0
Construction	3	42,9	3	0	0	0	0
Commerce, transports, services divers	0	0,0	0	0	0	0	0
<i>dont commerce et réparation automobile</i>	0	0,0	0	0	0	0	0
Administration publique, enseignement, santé, action sociale	3	42,9	3	0	0	0	0

Champ : ensemble des activités.

Source : Insee, CLAP en géographie au 01/01/2019.

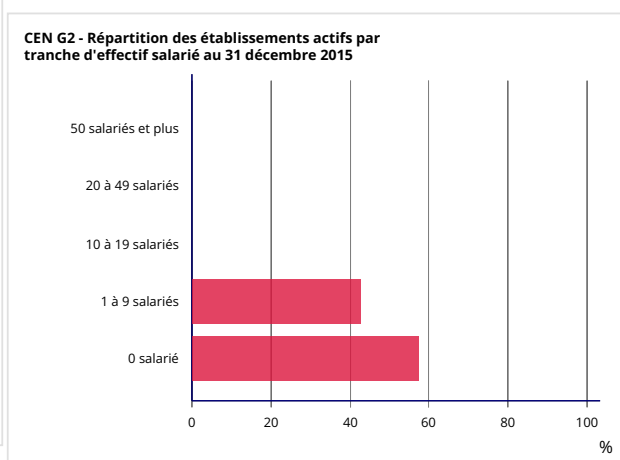
CEN G1 - Répartition des établissements actifs par secteur d'activité au 31 décembre 2015



Champ : ensemble des activités.

Source : Insee, CLAP en géographie au 01/01/2019.

CEN G2 - Répartition des établissements actifs par tranche d'effectif salarié au 31 décembre 2015



Champ : ensemble des activités.

Source : Insee, CLAP en géographie au 01/01/2019.

CEN T3 - Établissements selon les sphères de l'économie au 31 décembre 2015

	Établissements		Postes salariés	
	Nombre	%	Nombre	%
Ensemble	7	100,0	7	100,0
Sphère productive	3	42,9	1	14,3
<i>dont domaine public</i>	0	0,0	0	0,0
Sphère présentielle	4	57,1	6	85,7
<i>dont domaine public</i>	1	14,3	3	42,9

Champ : ensemble des activités.

Source : Insee, CLAP en géographie au 01/01/2019.

Démographie des entreprises en 2018

Commune de Bertrancourt (80095)

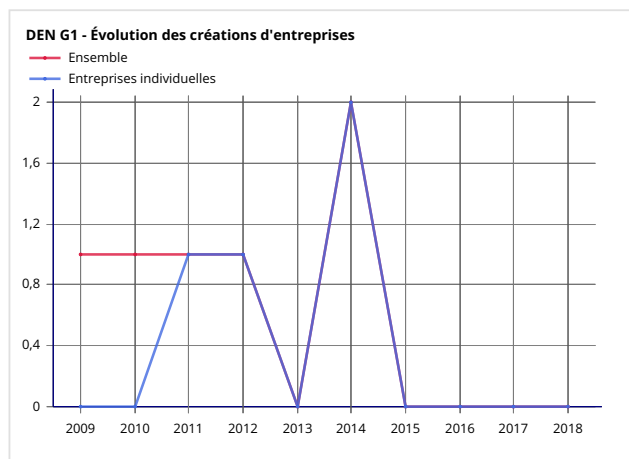
DEN T1 - Créations d'entreprises par secteur d'activité en 2018

	Entreprises créées		Dont entreprises individuelles	
	Nombre	%	Nombre	%
Ensemble	0		0	
Industrie	0		0	
Construction	0		0	
Commerce, transport, hébergement et restauration	0		0	
Services marchands aux entreprises	0		0	
Services marchands aux particuliers	0		0	

Champ : activités marchandes hors agriculture.

Source : Insee, Répertoire des entreprises et des établissements (Sirene) en géographie au 01/01/2019.

DEN G1 - Évolution des créations d'entreprises



Champ : activités marchandes hors agriculture.

Source : Insee, Répertoire des entreprises et des établissements (Sirene) en géographie au 01/01/2019.

DEN T3 - Nombre d'entreprises par secteur d'activité au 31 décembre 2017

	Nombre	%
Ensemble	4	100,0
Industrie	1	25,0
Construction	1	25,0
Commerce, transport, hébergement et restauration	1	25,0
Services marchands aux entreprises	0	0,0
Services marchands aux particuliers	1	25,0

Champ : activités marchandes hors agriculture.

Source : Insee, Répertoire des entreprises et des établissements (Sirene) en géographie au 01/01/2019.

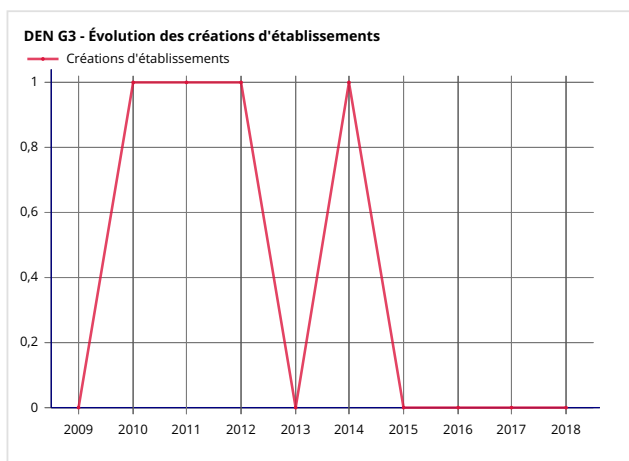
DEN T4 - Créations d'établissements par secteur d'activité en 2018

	Ensemble	%
Ensemble	0	
Industrie	0	
Construction	0	
Commerce, transport, hébergement et restauration	0	
Services marchands aux entreprises	0	
Services marchands aux particuliers	0	

Champ : activités marchandes hors agriculture.

Source : Insee, Répertoire des entreprises et des établissements (Sirene) en géographie au 01/01/2019.

DEN G3 - Évolution des créations d'établissements



Champ : activités marchandes hors agriculture.

Source : Insee, Répertoire des entreprises et des établissements (Sirene) en géographie au 01/01/2019.

DEN T5 - Nombre d'établissements par secteur d'activité au 31 décembre 2017

	Nombre	%
Ensemble	4	100,0
Industrie	1	25,0
Construction	1	25,0
Commerce, transport, hébergement et restauration	1	25,0
Services marchands aux entreprises	0	0,0
Services marchands aux particuliers	1	25,0

Champ : activités marchandes hors agriculture.

Source : Insee, Répertoire des entreprises et des établissements (Sirene) en géographie au 01/01/2019.

Tourisme en 2020

Commune de Bertrancourt (80095)

TOU T1 - Nombre et capacité des hôtels au 1er janvier 2020

	Hôtels	Chambres
Ensemble	0	0
1 étoile	0	0
2 étoiles	0	0
3 étoiles	0	0
4 étoiles	0	0
5 étoiles	0	0
Non classé	0	0

Source : Insee en partenariat avec la DGE et les partenaires territoriaux en géographie au 01/01/2020.

TOU T2 - Nombre et capacité des campings au 1er janvier 2020

	Terrains	Emplacements
Ensemble	0	0
1 étoile	0	0
2 étoiles	0	0
3 étoiles	0	0
4 étoiles	0	0
5 étoiles	0	0
Non classé	0	0

Source : Insee en partenariat avec la DGE et les partenaires territoriaux en géographie au 01/01/2020.

TOU T3 - Nombre d'autres hébergements collectifs au 1er janvier 2020

	Hébergement	Nombre de places lit (1)
Ensemble	0	0
Résidence de tourisme et hébergements assimilés	0	0
Village vacances - Maison familiale	0	0
Auberge de jeunesse - Centre sportif	0	0

(1) chambres, appartements, dortoirs...

Source : Insee en partenariat avec la DGE et les partenaires territoriaux en géographie au 01/01/2020.